

OKNA ZEWNĘTRZNE Umax 0,9[W/m2*K] "Wentylacja grawitacyjna" okleina drewniana barwa złoty dąb, ślusarka stare złoto

LICZBA PORZĄDK	1	2	3	4
RODZAJ WYROBU	OKNA ZEWNĘTRZNE PCV			OKNA ZEWNĘTRZNE ALUMINIUM POMIESZCZENIA PKO
SCHEMAT				
WYMIAR ZEWN. OŚCIEŻY	118 x 145 szerokość x wysokość	124 x 153 szerokość x wysokość	160 x 141 szerokość x wysokość	124 x 153 szerokość x wysokość
WYMIAR WEWN. OŚCIEŻY	134 x 150 szerokość x wysokość	140 x 159 szerokość x wysokość	170 x 139 szerokość x wysokość	140 x 159 szerokość x wysokość
UWAGI	1. FUNKCJA ROZSZELNIENIA 2. NAWIEWNIKI OKIENNE POWIETRZA ZEWNĘTRZNEGO Z FUNKCJĄ REGULACJI W GÓRNEJ CZĘŚCI OKNA 3. UCHYLNOŚĆ OKNA WG FUNKCJI W POMIESZCZENIU 4. WYMIARY PODANE W ŚWIETLE OKŁADZIN			Z WKŁADAMI SZYBOWYMI W KLASIE MIN. P2 ZAMYKANE OD WEWNĄTRZ KLAMKĄ Z KLUCZEM
IŁOŚĆ WYROBÓW	6	10	1	3

UWAGA: OSTATECZNE WYMIARY OTWORÓW DO OKREŚLENIA NA MIEJSCU INWESTYCJI, OTWORY OKIENNE, OŚCIEŻA Z WĘGARKAMI
WYMAGANY POMIAR OTWORU W TRZECH PUNKTACH W PIONIE I W TRZECH PUNKTACH W POZIOMIE
OKNA ZEWNĘTRZNE OTWIERALNE (MYCIE OKIEN), UCHYLNE - OSTATECZNE PARAMETRY POSZCZEGÓLNYCH OKIEN DO USTALENIA Z INWESTOREM
GÓRNY POZIOMY NAWIETRZAK O REGULOWANYM STOPNIU OTWARCIA, Z MOŻLIWOŚCIĄ STEROWANIA
ZAPEWNIONA INFILTARCJA POWIETRZA

WARTOŚĆ WSPÓŁCZYNNIKA PRZENIKANIA CIEPŁA U DOTYCZY ZARÓWNO RAMY OKNA I SZYBY
RAMY OKNA O PARAMETRACH POZWALAJĄCYCH NA WYKONANIE IZOLACJI TERMICZNEJ OŚCIEŻY MIN.2 CM WEŁNY MINERALNEJ
WYŁĄCZNIE SZKŁO BEZPIECZNE
Wymagania dotyczące: szczelności, izolacyjności akustycznej przegród w budynkach i elementów budowlanych

WYMIARY PODANE W ŚWIETLE OKŁADZIN
DO USTALENIA Z PKO:
1. FUNKCJA ROZSZELNIENIA
2. NAWIEWNIKI OKIENNE POWIETRZA ZEWNĘTRZNEGO Z FUNKCJĄ REGULACJI W GÓRNEJ CZĘŚCI OKNA
3. UCHYLNOŚĆ OKNA WG FUNKCJI W POMIESZCZENIU

DRZWI ZEWNĘTRZNE WEJŚCIOWE U 1,2[W/m2*K]

LICZBA PORZĄDK	1	2	3	4
RODZAJ WYROBU	DRZWI ZEWNĘTRZNE WEJŚCIOWE Z ALUMINIUM powłoki złoty dąb, ślusarka stal nierdzewna			Drzwi stalowe EI 30, RAL 7039 pochwyt twchniczny ślusarka stal nierdzewna
SCHEMAT				
WYMIAR ZEWN. OŚCIEŻY	120 x 240	120 x 252	120 x 226	98 x 250
UWAGI	drzwi z nasświetłem jednoskrzydłowe szerokość skrzydła po otwarciu nie mniejsza niż 1,2 m; wysokość 2 m	drzwi z nasświetłem jednoskrzydłowe szerokość skrzydła po otwarciu nie mniejsza niż 1,2 m; wysokość 2 m	drzwi jednoskrzydłowe szerokość skrzydła po otwarciu nie mniejsza niż: 1,2 m; wysokość 2 m	drzwi z nasświetłem jednoskrzydłowe szerokość skrzydła po otwarciu nie mniejsza niż: 0,9 m; wysokość 2 m
UWAGI	L	P	L	L
IŁOŚĆ WYROBÓW	1	1	1	1

UWAGA: OSTATECZNE WYMIARY OTWORÓW DO OKREŚLENIA NA MIEJSCU INWESTYCJI

WYMAGANY POMIAR OTWORU W TRZECH PUNKTACH W PIONIE I W TRZECH PUNKTACH W POZIOMIE

OSTATECZNE PARAMETRY POSZCZEGÓLNYCH DRZWI DO USTALENIA Z INWESTOREM

DRZWI O ZNAČNYM NATĘŻENIU RUCHU, POCHWYTY PIONOWE, STAL NIERDZEWNA

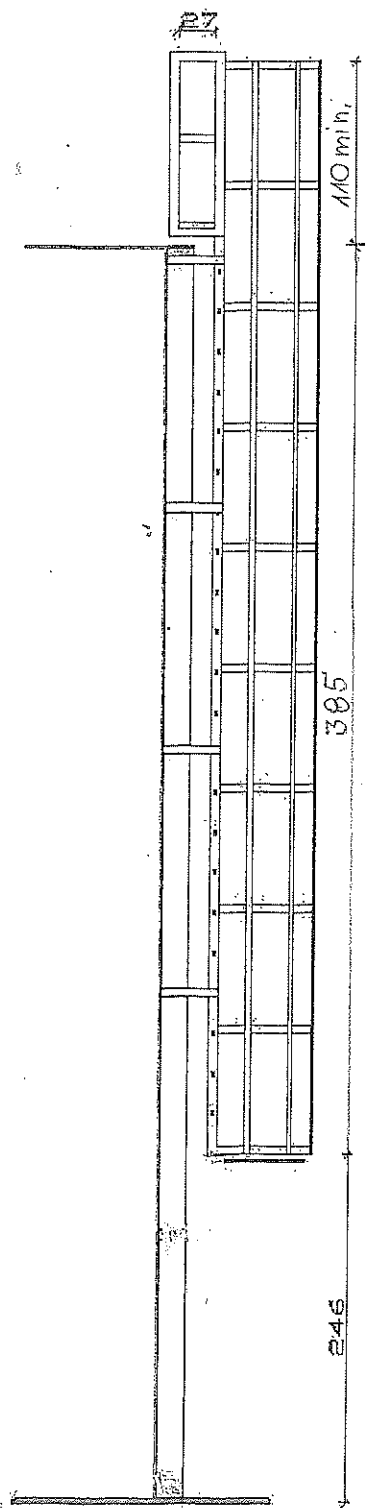
WYŁĄCZNIE SZKŁO BEZPIECZNE O PODWYŻSZONEJ WYTRZYMAŁOŚCI NA UDERZENIA

SKRZYDŁA DRZWIOWE Z PRZEźROCZYSTYCH TAFLI OZNAKOWANE W SPOsÓB WIDOCZNY

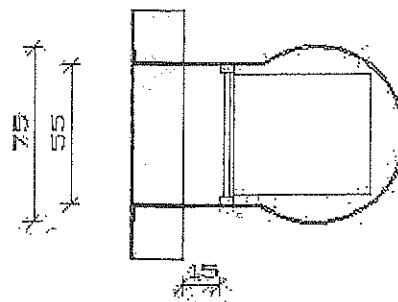
ostateczne wymiary każdorazowo określone na miejscu budowy

wszystkie opracowania Dokumentacji rozpatrywane łącznie

Nazwa i adres obiektu budowlanego:	Roboty budowlane w ramach programu: Termomodernizacja budynków użyteczności publicznej w Gminie Zagórw, budynek Urzędu Miejskiego w Zagórwie ulica Kościelna 4, 62-410 Zagórw, działka numer 2323		
Tytuł rysunku:	STOLARKA ZEWNĘTRZNA: OKNA DRZWI		Skala 1:100 Data: 01.2025 r. Rysunek nr 1
Projektant:	mgr inż. arch. Anna Plesińska	Architektoniczna GP. 7342/5/94 FT-83861/73/83	
Imię i nazwisko		Specjalność	Nr uprawnień



Widok z góry w miejscu kotwienia:



Materiał: aluminium lub stal ocynkowana ognioowo

Szczeble z powierzchnią antypoślizgową.

Szerokość szczebla 500 mm.

Rozstaw szczebli 283 mm.

Przekrój szczebla:

- 28x28 mm (aluminium),

- 34x25 mm (stal).

Średnica kosza ochronnego 75 cm.

Rozstaw obręczy kosza ochronnego 80 cm.

Rozstaw prętów pionowych kosza 30 cm.

Zgodność z Rozporządzeniem Ministra Infrastruktury w sprawie warunków technicznych, jakim powinny odpowiadać budynki i ich usytuowanie.

DIN18799-1 Drabiny mocowane na stałe do konstrukcji budowlanych.

ostateczne wymiary każdorazowo określone na miejscu budowy
wszystkie opracowania Dokumentacji rozpatrywane łącznie

Nazwa i adres obiektu budowlanego:	Roboty budowlane w ramach programu: Termomodernizacja budynków użyteczności publicznej w Gminie Zagórz, budynek Urzędu Miejskiego w Zagórzach ulica Kościelna 4, 62-410 Zagórz, działka numer 2323		
Tytuł rysunku:	WEJŚCIE NA DACH		
		Data: 01.2025 r.	
		Rysunek nr 2	
Projektant: mgr inż. arch. Anna Plesińska	Architektoniczna	GP. 7342/5/94 FT-83861/73/83	
Imię i nazwisko	Specjalność	Nr uprawnień	Podpis